





EVREUX 27000 une maison de plain-pied avec deux chambres.

109 000 €

 60 m²

 3 pièces

 Évreux



EVREUX

Surface	60.00 m ²
Pièces	3
Chambres	2
Salle de bains	1
WC	1 Indépendant
Epoque, année	1900 Ancien
État général	A rafraîchir
Vue	Cour
Chauffage	Gaz De ville
Ouvertures	PVC, Double vitrage
Assainissement	Tout à l'égout
Cuisine	Non équipée, Indépendante
Taxe foncière	900 €/an

Référence 55 Évreux, Quartier de la Rochette, proche Cora et de la ligne verte,

Cette maison en L de plain-pied comprend une cuisine attenante au salon (la possibilité d'ouvrir le mur), deux chambres, une salle de bains.

- La maison bénéficie d'un accès sur le jardin clos de murs situé à l'arrière de la maison depuis la cuisine.

- Un cellier de rangement / chaufferie de 9,30 m².

- Elle est édifiée sur un terrain de 155 m².

Des travaux sont à prévoir.

Honoraires réduits à la charge exclusive du vendeur d'un montant de 5 000 € TTC.

Roxane SCHMIT - Agent immobilier spécialisé dans ÉVREUX et ses quartiers.

N'hésitez pas à m'appeler ou à m'adresser un SMS sur mon portable au 07 86 10 85 51.

Mandat N° 55. Honoraires à la charge du vendeur. Classe énergie E, Classe climat E. Nos honoraires : http://www.lagencedevreux.com/page/frais-d-agence-reduits-fr_251.htm

Les points forts :

- Maison de plain-pied proche commerces

Niveau :	
	- Sdb : 10 m ²
Description des pièces	- Chambre : 10,30 m ²
	- Chambre : 10,41 m ²
	- Salon : 12,58 m ²
	- Cuisine : 15,90 m ²

Description des annexes	- Cellier / chaufferie : 9,30 m ²
	- Entrée / verrière Côté jardin : 3,27 m ²



L'AGENCE D'EVREUX.COM

07 86 10 85 51

Roxane SCHMIT

roxane.schmit@lagencedevreux.c

om

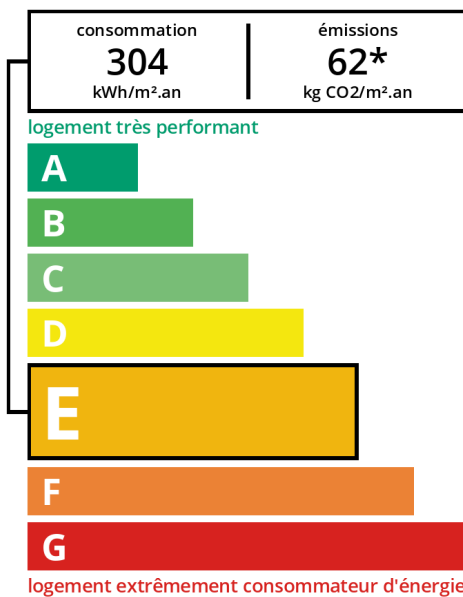
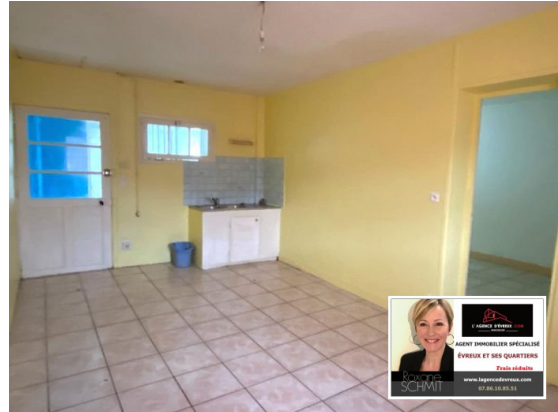
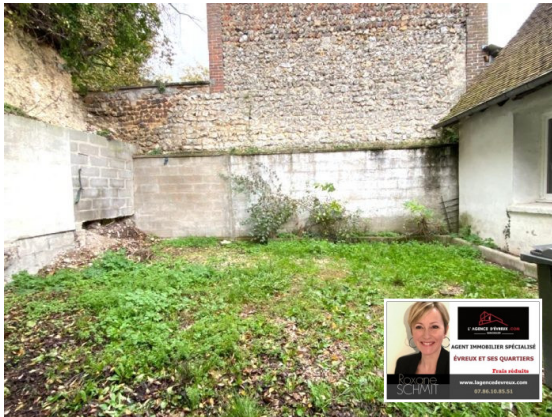
Carte T CPI 2701 2016 000 008

207

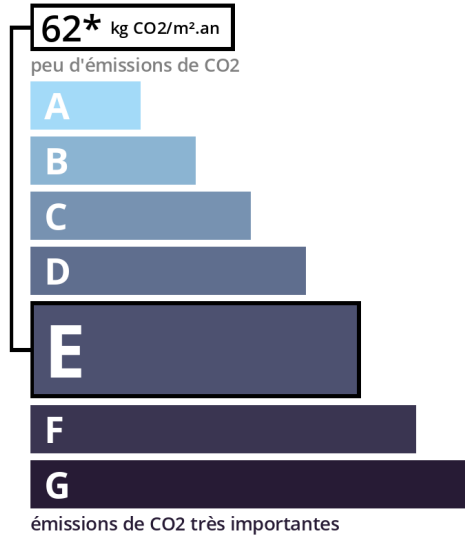
RCP GALIAN Police 120 137

405

07 86 10 85 51



* Dont émissions de gaz à effet de serre



Lagencedevreux.com au capital de 10 000 € • SIRET 50338264000020 • TVA FR37503382640 • Carte pro CPI 2701 2016 000 008 délivrée par La CCI D'EVREUX • Caisse de garantie auprès de GALIAN 89, rue de la Boétie 75008 PARIS d'un montant de 120 000 € . La société ne doit recevoir ni détenir d'autres fonds, effets ou valeurs que ceux représentatifs de sa rémunération ou de sa commission • RCP 120137405 auprès de GALIAN 89, rue de la Boétie 75008 PARIS
Document non contractuel