




ÉVREUX - Maison 2 chambres

175 000 €

 3 pièces

 Évreux



---

Référence 19 Maison de plain-pied 2 chambres - EVREUX

ÉVREUX, Située dans un cadre paisible et résidentiel,

Cette maison de plain-pied comprend :

Une entrée sur le salon-séjour de 29 m<sup>2</sup> avec un placard / penderie, une cuisine indépendante avec un accès sur la terrasse (la possibilité de l'ouvrir à l'américaine), un dégagement avec 2 placards de rangement, deux chambres avec chacune un placard et une salle de bains aménagée avec des toilettes (avec fenêtre).

La maison bénéficie d'un cellier, d'un abri de jardin et d'un chauffage individuel au gaz.

Le propriétaire a refait des travaux en 2015 : les fenêtres en double vitrage PVC oscillo-battantes, les volants roulants électriques avec une commande individuelle et centralisée, le ravalement de la maison, le dallage de la terrasse et de l'allée et les peintures.

TF 971 € / an .

À titre indicatif (selon les revenus T hab 814 € / an)

Charges gaz et EDF : 100 € / mois.

Entretien espaces verts résidence : 56,29 € / mois.

L'AGENCE D'ÉVREUX.COM offre à tous ces acquéreurs La GARANTIE REVENTE IMMOBILIÈRE ZEN'IMMO PREMIUM.  
<http://www.galian.fr/sites/GALIAN/files/uploads/documents/produits/cg/zenimmo-conditionsgenerales.pdf>

Roxane SCHMIT - agent immobilier spécialisé -

07 86 10 85 51 - [roxane.schmit@lagencedevreux.com](mailto:roxane.schmit@lagencedevreux.com) - [www.lagencedevreux.com](http://www.lagencedevreux.com)

Mandat N° 19. Honoraires à la charge du vendeur. Dans une copropriété. Aucune procédure n'est en cours. Nos honoraires : [http://www.lagencedevreux.com/page/nos-honoraires-fr\\_206.htm](http://www.lagencedevreux.com/page/nos-honoraires-fr_206.htm)

Les points forts :

- Plain-pied
- Cadre résidentiel et paisible
- Proche de commerces à pieds
- Fonctionnelle et lumineuse
- Bon état

---

Description des pièces	- Entrée / salon-séjour : 29 m <sup>2</sup>
	- cuisine : m <sup>2</sup>
	- dégagement : m <sup>2</sup>
	- placard - dég : m <sup>2</sup>
	- placard - dég : m <sup>2</sup>
	- SDB - toilettes : m <sup>2</sup>
	- Chb 1 : m <sup>2</sup>
	- Chb 2 : m <sup>2</sup>

---

Description des annexes	- cellier : 3,50 m <sup>2</sup>
	- abri de jardin : m <sup>2</sup>

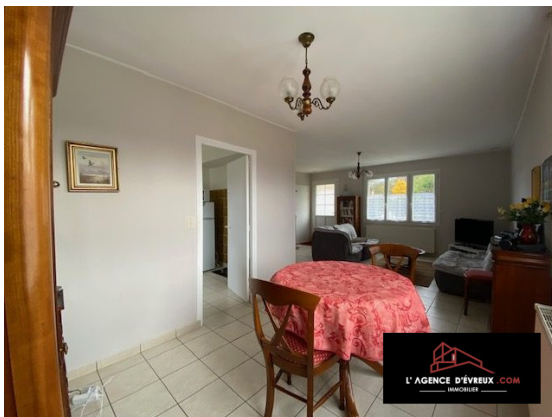
Séjour 29 m<sup>2</sup>  
 Superficie du terrain 04 a 27 ca  
 Pièces 3  
 Chambres 2  
 Salle de bains 1  
 WC 1  
 Epoque, année 1965  
 État général En bon état  
 Vue Jardin, terrasse  
 Exposition Sud-Ouest  
 Chauffage Gaz  
 Individuel  
 Ouvertures PVC, Double vitrage  
 Assainissement Tout à l'égout, Conforme  
 Stationnement ext. 2  
 Taxe foncière 971 €/an  
 Charges 100 € /mois  
 Diagnostic Effectué  
 Consommations F  
 énergétiques F  
 Emissions GES F



**L'AGENCE IMMOBILIÈRE D'EVREUX.COM**  
 07 86 10 85 51



**Roxane SCHMIT**  
 roxane.schmit@lagencedevreux.com  
 Carte T CPI 2701 2016 000 008  
 207  
 RCP GALIAN Police 120 137  
 405  
 07 86 10 85 51



Lagencedevreux.com au capital de 10 000 € • SIRET 50368264000020 • TVA FR37503382640 • Carte pro CPI 2701 2016 000 008 délivrée par La CCI D'EVREUX • Caisse de garantie GALIAN 89, rue de la Boétie 75008 PARIS d'un montant de 120 000 € 0 • N° RCP 120137405 auprès de GALIAN 89, rue de la Boétie 75008 PARIS  
 Document non contractuel