



## Au coeur du Centre-ville

Nous contacter

119 m<sup>2</sup>

6 pièces

Évreux Hyper centre



Type d'appartement	T5 et plus
Surface	119.00 m <sup>2</sup>
Séjour	33 m <sup>2</sup>
Pièces	6
Chambres	4
Salle de bains	1
Salle d'eau	1
WC	2 Indépendant
Étage	RDC
Epoque, année	1997 Ancien
État général	En bon état
Chauffage	Gaz Individuel
Cuisine	Aménagée et équipée, Indépendante
Vue	Rue
Ouvertures	PVC, Double vitrage
Exposition	Est-Ouest
Stationnement int.	1 Parking ss-sol
Ascenseur	Oui
Cave	Oui
Taxe foncière	2 100 €/an
Charges	226 € /mois

---

Référence 67 ÉVREUX HYPER CENTRE

Située dans une résidence de standing avec un ascenseur,

Un appartement de type F6 avec 4 chambres qui comprend :

- Une entrée,
- Une cuisine aménagée et équipée,
- Un grand salon-séjour de 33 m<sup>2</sup>,
- Une chambre très lumineuse avec un bow-window,
- Des w.c,
- 2 chambres et une salle de bains aménagée.
- Et une suite avec placards / penderie et sa salle de douche aménagée privative avec des w.c.

Des spots sont intégrés dans les plafonds de l'entrée et les dégagements.

Un chauffage au individuel au gaz de ville.

Taxe Foncière : 2100€/an

Charges de copropriété : 226 €/mois

Une place de parking et une cave situées au sous-sol de l'immeuble.

Pas de procédure ni de travaux en cours.

Honoraires réduits à la charge exclusive du vendeur pour un montant de 4 % TTC du prix de vente net vendeurs.

L'AGENCE D'ÉVREUX.COM offre à tous ces acquéreurs La GARANTIE REVENTE IMMOBILIÈRE ZEN'IMMO PREMIUM.

Roxane SCHMIT Agent immobilier indépendant  
Spécialisé à ÉVREUX - GRAVIGNY.

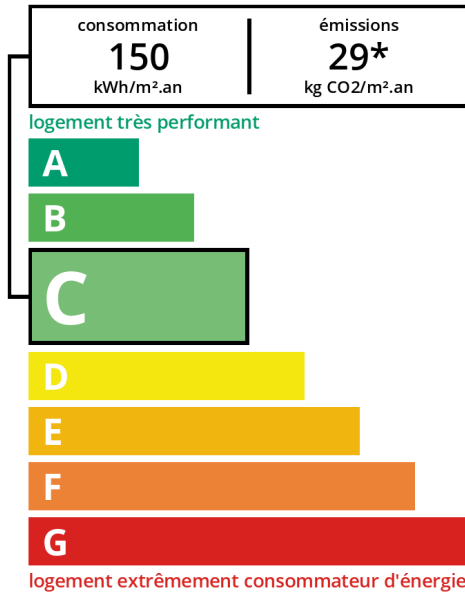
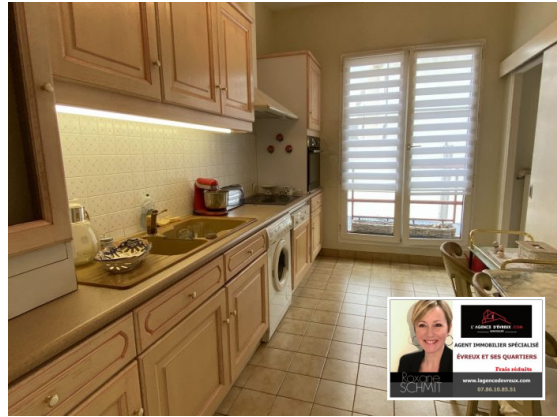
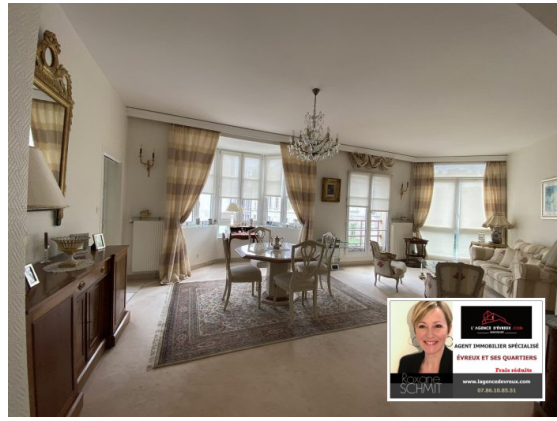
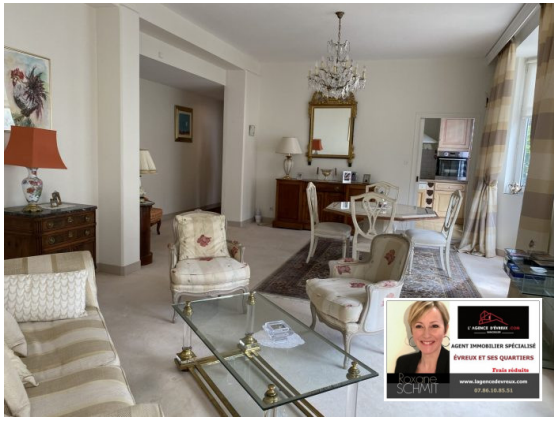
N'hésitez-pas à m'appeler ou m'envoyer un SMS sur mon portable au 07 86 10 85 51.

Mandat N° 67. Classe énergie C, Classe climat C. Nos honoraires : [http://www.lagencedevreux.com/page/frais-d-agence-reduits-fr\\_251.htm](http://www.lagencedevreux.com/page/frais-d-agence-reduits-fr_251.htm)

Les points forts :

- Un grand salon-séjour
- Très lumineux
- Bien agencé





\* Dont émissions de gaz à effet de serre

