



EVREUX F2 de 46 m²

71 300 €

46 m²

2 pièces

Évreux EVREUX

729,86 € de charges annuelles part locataire;
1129



Vendu

Type d'appartement	T2	
Surface	46.36 m ²	
Séjour	20 m ²	
Pièces	2	
Chambres	1	
Salle de bains	1	
WC	1	Indépendant
Étage	4	
Epoque, année	1984	Ancien
État général	En bon état	
Chauffage	Electrique	
	Individuel	
Cuisine	Partiellement	équipée,
	Indépendante	
Ameublement	Non meublé	
Vue	Collines	
Ouvertures	Bois	
Exposition	Ouest	
Stationnement int.	1	sous-sol
Ascenseur	Oui	
Cave	Oui	
Autres	Fibre optique	
	Local à vélo	
Taxe foncière	1 070 €/an	
Charges	60 €/mois	
Diagnostic	Effectué	
Consommations énergétiques	E	
Emissions GES	C	

Référence **SOUS COMPROMIS DE VENTE**
Mandat **PROPRIÉTÉ EXCLUSIVE**

Eveux quartier Saint-Léger, dans une résidence sécurisée avec un ascenseur et une place de parking en sous-sol.

Un appartement de type F2 d'une surface de 46,36 m² comprenant :

une entrée, un salon de 19,5 m² avec placards et une cuisine attenante (la possibilité de créer une cuisine américaine ou de réunir les deux pièces).

Un dégagement desservant les toilettes, la salle de bains avec une fenêtre et la chambre.

Un cellier est situé sur le même palier que l'appartement. (4 appartements par demi-palier)

L'appartement bénéficie d'une place de parking en sous-sol.

Libre à partir du 2 Septembre 2020.

Mensualité sur 15 ans assurance comprise entre 450 € et 460 € / mois (avec un apport des frais d'acquisition / notaire d'un montant de 6900 €)

Taxe foncière 1070 €

charges de copropriété : Quote part de l'appartement : 1129 € / part locataire (si reloué) 729,86 € annuelle. (eau froide comprise)

Pas de travaux voté.

Travaux récents : Fermeture complète (grille et interphone) de la résidence, des travaux qui ont été réglés par les propriétaires.

"91 appartements repartis sur deux entrées. Un avantage lorsque la résidence réalise des travaux, les appels de fonds sont raisonnables. Ex : Fermeture de la résidence / coût 40 991 € / quote part réglée par les vendeurs : 526 €."

Honoraires à la charge du vendeur. Dans une copropriété de 91 lots. Quote-part moyenne du budget prévisionnel 1 129 €/an. Aucune procédure n'est en cours. Nos honoraires : http://www.lagencedeveux.com/page/nos-honoraires-fr_206.htm

Les points forts :

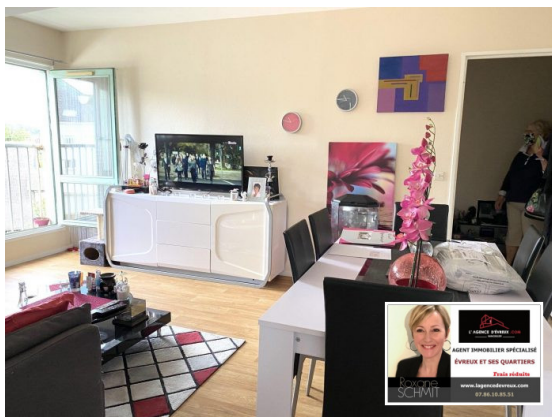
- Résidence sécurisée
- Parking en sous-sol

	Niveau 0 :
	- Entrée : m ²
	- wc : m ²
Description des pièces	- Salon / placards : 19,5 m ²
	- sdb : 3,77 m ²
	- Cuisine : 7,5 m ²
	- Chambre : 9 m ²

Description des - PARKING sous-sol : m²
annexes - Cellier : m²



Roxane SCHMIT
roxane.schmit@lagencedevreux.com
Carte T CPI 2701 2016 000 008
207
RCP GALIAN Police 120 137
405
07 86 10 85 51



Lagencedevreux.com au capital de 10 000 € • SIRET 50368264000020 • TVA FR37503382640 • Carte pro CPI 2701 2016 000 008 délivrée par La CCI D'EVREUX • Caisse de garantie GALIAN 89, rue de la Boétie 75008 PARIS d'un montant de 120 000 € 0 • N° RCP 120137405 auprès de GALIAN 89, rue de la Boétie 75008 PARIS
Document non contractuel