



ÉVREUX, quartier Clos au duc.

665 € /mois CC

67 m<sup>2</sup>

3 pièces

Évreur Le Clos Au Duc

Disponibilité 04-06-2021



Type d'appartement	T3
Surface	67.38 m <sup>2</sup>
Pièces	3
Chambres	2 placard
Salle de bains	1
WC	1 Indépendant
Étage	2
État général	En bon état
Chauffage	Gaz Collectif
Ameublement	Non meublé
Vue	Dégagée
Ouvertures	PVC, Double vitrage
Exposition	Sud
Stationnement ext.	1 pkgs
Ascenseur	Non
Cave	Non

Référence 54 ÉVREUX, 23, rue de Bellevue.

Situé dans une Résidence privée et sécurisée par un interphone et un portail motorisé,

Un appartement de type F3 d'une surface de 67,38 m<sup>2</sup> comprenant : Une entrée, une cuisine, un séjour avec un balcon exposé sud, un dégagement, une salle de bain, des toilettes et deux chambres avec placard.

Une vue dégagée.

Un parking collectif et un local commun (vélos...).

Libre immédiatement - Loyer 550 € + 115 € de charges / mois (chauffage collectif compris et eau froide)

Une taxe d'ordure ménagère de 170 € / an.

**Un cautionnaire est demandé selon le dossier du candidat locataire.**

Pour plus d'informations, n'hésitez-pas à m'appeler ou à m'adresser un SMS sur mon portable au 07 86 10 85 51.

Mandat N° 54. Provision sur charges 115 €/mois, régularisation annuelle. Dépôt de garantie 550 €. dont 201 € pour l'état des lieux. Nos honoraires : [http://www.lagencedevreux.com/page/nos-honoraires-fr\\_206.htm](http://www.lagencedevreux.com/page/nos-honoraires-fr_206.htm)

Les points forts :

- Lumineux
- Agréable vue dégagée
- Balcon



L'AGENCE D'EVREUX.COM

07 86 10 85 51



Roxane SCHMIT

roxane.schmit@lagencedevreux.com

om

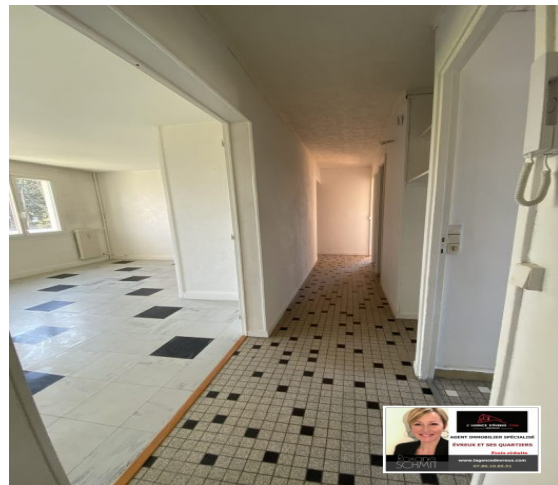
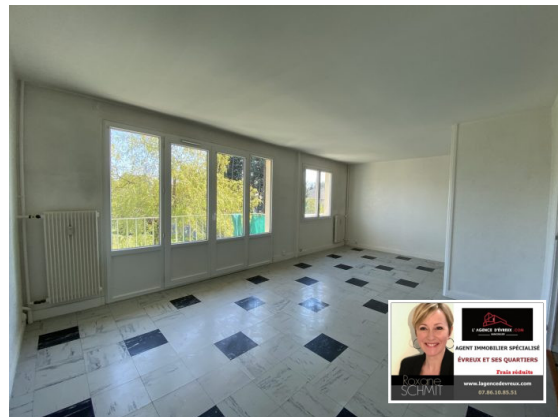
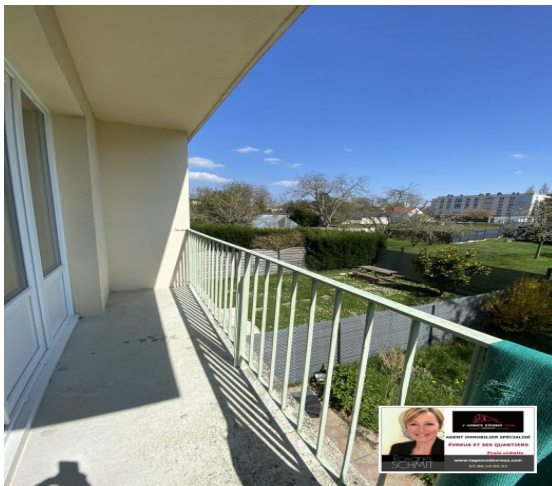
Carte T CPI 2701 2016 000 008

207

RCP GALIAN Police 120 137

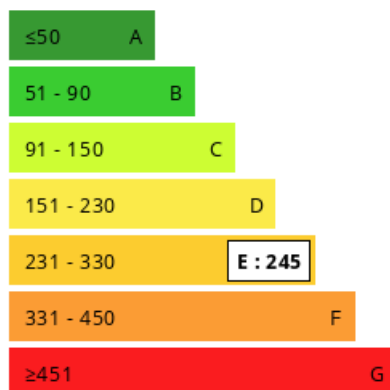
405

07 86 10 85 51



### Consommations énergétiques

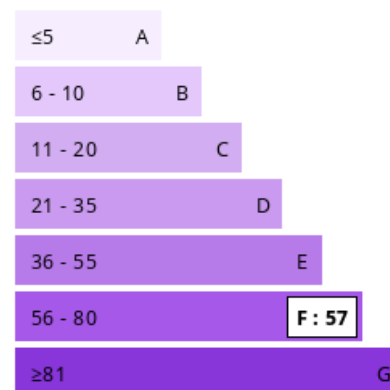
Logement économe



Logement énergivore (kWh/m<sup>2</sup>.an)

### Émission de gaz à effet de serre

Faible émission de GES



Forte émission de GES (kg CO<sub>2</sub>/m<sup>2</sup>.an)

Lagencedevreux.com au capital de 10 000 € • SIRET 50338264000020 • TVA FR37503382640 • Carte pro CPI 2701 2016 000 008 délivrée par La CCI  
D'EVREUX Caisse de garantie GALIAN 89, rue de la Boétie 75008 PARIS d' un montant de 120 000 € 0 • N° RCP 120137405 auprès de GALIAN 89,  
rue de la Boétie 75008 PARIS  
Document non contractuel